

PROFIX®

www.profix.com.pl

PL PILARKA DWUTARCZOWA

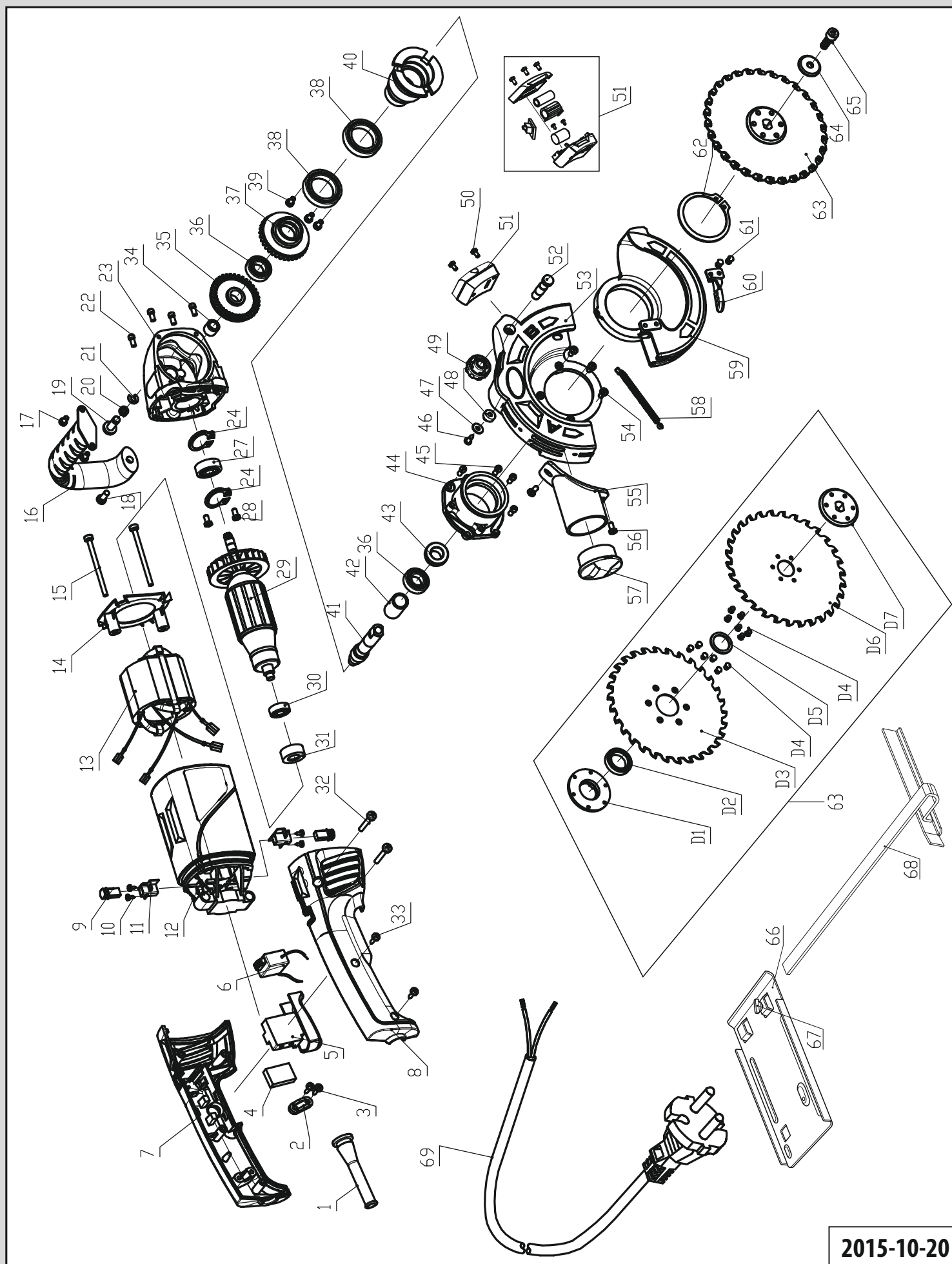
GB DUAL-BLADE SAW

RU ДВУХДИСКОВАЯ ПИЛА

TRYTON

ELEKTRONARZĘDZIA

TPD860K



2015-10-20

Part No	Art No	Pc	EN Description	PL Opis	RUS Описание
1	YYPZE001		Cable sleeve	Ośłona przewodu	Оплетка питающего шнура
2			Cable clamp	Opaska kablowa	Кабельный зажим
3			Screw	Wkręt	Шуруп
4			Capacitor 0.22µF	Kondensator 0.22µF	Конденсатор 0.22µF
5	YTPD0105		Switch	Włącznik	Включатель
6	YTPD0106		Variable speed switch	Potencjometr obrotów silnika	Регулятор скорости двигат.
7	YTPD0108		Left handle	Lewa część uchwytu	Левая половина рукоятки
8			Right handle	Prawa część uchwytu	Правая половина рукоятки
9	YTPD0109		Carbon brush	Szczotka węglowa	Угольная щетка
10			Screw	Wkręt	Шуруп
11			Carbon brush holder	Szczotkotrzymacz	Щеткодержатель
12	YTPD0112		Motor housing	Obudowa silnika	Корпус электродвигателя
13	YTPD0113		Stator	Stojan silnika	Статор электродвигателя
14			Fan guide	Przesłona strugi powietrza	Диафрагма воздушного потока
15			Stator fix screw	Wkręt	Шуруп
16			Auxiliary handle	Uchwyt dodatkowy	Дополнительная рукоятка
17			Screw	Śruba	Винт
18			Screw	Śruba	Винт
19	YTPD0119		Spindle lock knob	Przycisk blokady przekładni	Кнопка блокировки редукт
20			Spring	Sprężyna	Пружина
21			Check ring	Pierścień zabezpieczający	Стопорное кольцо
22			Screw	Wkręt	Шуруп
23	YTPD0123		Gear box	Obudowa przekładni	Корпус редуктора
24			Retaining ring	Pierścień osadczy Segera	Стопорное кольцо
25			Spring washer	Podkładka sprężysta	Пружинная шайба (гровер)
26			Gear on the rotor	Zębnik na wirniku	Шестерня на якоре
27			Bearing 608 ZZ	Łożysko kulkowe 608 ZZ	Шарикоподшипник 608 ZZ
28			Screw	Śruba	Винт
29	YTPD0129		Rotor	Wirnik silnika	Якорь электродвигателя
30			Bearing 607 ZZ	Łożysko kulkowe 607 ZZ	Шарикоподшипник 608 ZZ
31			Rubber bearing sleeve 607	Gniazdo gumowe łożyska 607	Гнездо резиновое подшипника 607
32			Screw	Wkręt	Шуруп
33			Screw	Wkręt	Шуруп
34			Oil bearing	Łożysko ślizgowe	Подшипник скольжения
35	YTPD0135		Big gear B	Koło zębate B	Зубчатое колесо Б
36	YTPD0136		Bearing 6901 RS	Łożysko kulkowe 6901 RS	Шарикоподшипник 6901 RS
37	YTPD0137		Big gear A	Koło zębate A	Зубчатое колесо А
38			Bearing	Łożysko kulkowe	Шарикоподшипник
39			Screw	Śruba	Винт
40	YTPD0140		Drive shaft	Wał napędowy	Вал привода
41	YTPD0141		Transmission shaft	Wrzeciono	Шпиндель
42			Cover	Tuleja	Втулка
43			Position ring	Tuleja dystansowa	Распорная втулка
44			Front cap	Pokrywa obudowy przekładni	Крышка редуктора
45			Screw	Śruba	Винт
46			Screw	Śruba	Винт
47			Flat washer	Podkładka płaska	Плоская шайба
48			Cam	Krzywka	Эксцентрик
49			Knob	Pokrętło	Ручка
50			Screw	Wkręt	Шуруп
51	YTPD0151		Laser	Laser (wskaźnik laserowy) w komp..	Лазерный указатель пропила

Part No	Art No	Pc	EN Description	PL Opis	RUS Описание
52			Pin	Trzpień	Валик
53			Protective guard	Ośłona tarczy	Защитный кожух
54			Screw	Śruba	Винт
55			Dust collector pipe	Króciec do podłączenia odkurzacza	Патрубок для подключения пылесоса
56			Screw	Wkręt	Шуруп
57			Dust cover	Pokrywa króćca	Крышка патрубка
58	YTPD0158		Spring	Sprężyna osłony	Пружина защиты
59			Movable guard	Pokrywa ochronna ruchoma	Подвижная защита
60			Movable guard spanner	Uchwyt pokrywy ochronnej	Ручка подвижной защиты
61			Screw	Wkręt	Шуруп
62			Retaining ring	Pierścień osadczy Segera	Стопорное кольцо
63	EATPD01		Blade TCT	Tarcze tnące TCT 125×30mm (zespolone w parę)	Пильные диски ТСТ 125×30мм
64			Flat washer	Podkładka płaska	Плоская шайба
65	YTPD0165		Hexagon bolt (left)	Śruba z łbem walcowym z gniazdem sześciokątnym (lewy gwint)	Болт с внутренним шестигранником под ключ (с левой резьбой)
66			Base plate	Podstawa (stolik)	Опорная плита
67			Knob	Pokrętło	Ручка
68			Paralle guide	Prowadnica cięcia równoległego	Боковой упор
69	YYPZE001		Power cord with plug	Przewód zasilający z wtyczką	Сетевой шнур с вилкой
D1			Orientation flange	Flansza centrująca	Установочный фланец
D2			Bearing	Łożysko kulkowe	Шарикоподшипник
D3			Blade A	Tarcza tnąca A	Пильной диск А
D4			Rivet	Nit	Заклепка
D5			Washer	Podkładka dystansowa	Дистанционная прокладка
D6			Blade B	Tarcza tnąca B	Пильной диск А
D7			Orientation flange	Flansza centrująca	Установочный фланец
D8			Rivet	Nit	Заклепка