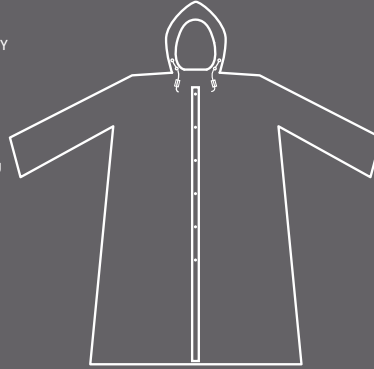


LAHTI PRO®

- GB RAINCOAT WITH HOOD
- DE REGENMANTEL MIT KAPUZE
- PL PŁASZCZ PRZECIWDESZCZOWY Z KAPTUREM
- RU ПЛАЩ-ДОЖДЕВИК С КАПЮШОНОМ
- RO PELERINĂ ANTIPIOAIE CU GLUGĂ
- LT APSIAUSTAS NUO LIETAUS SU KAPISONU
- UA ПЛАЩ-ДОЩОВИК З КАПЮШОНОМ
- HU KAPUCNIS ESŐKABÁT
- LV LIETUS MĒTELIS AR KAPUCI
- EE VIMAKEER KAPUUTSIGA
- BO ДЪЖДОБРАН С КАЧУЛКА
- CZ PLÁŠTĚNKA S KAPUCÍ
- SK PLÁŠTENKA S KAPÚCÍ



ROZMIAR
UNIWERSALNY
UNIVERSAL
FIT

Ⓒ FOR MINIMAL RISK ONLY. Ⓒ NUR FÜR MINIMALE RISIKEN. Ⓒ TYLKO DO MINIMALNYCH ZAGROZEŃ. Ⓒ ТОЛЬКО В СЛУЧАЕ МИНИМАЛЬНОЙ ОПАСНОСТИ. Ⓒ DOAR PENTRU PERICOLE MINIME. Ⓒ NAUDOTI ATLIKANT MINIMALIOS RIZIKOS DARBUS. Ⓒ ЛИШЕ В ВИПАДКУ МІНІМАЛЬНОЇ ЗАГРОЗИ. Ⓒ CSAK KÖNNYŰ SÉRÜLÉSEKSEL SZEMBEN. Ⓒ TIKAI MINIMÁLAI BISTAMÍBAI. Ⓒ AINULTI MINIMAALSETE RISKIDE JAOKS. Ⓒ САМО ПРИ МИНИМАЛІЕН РИСК. Ⓒ POUZE PROTI MINIMÁLNÍM OHROŽENÍM. Ⓒ IBA PROTI MINIMÁLNÝM OHROŽENIAM

Wyprodukowano dla: Importator:
PROFIX Sp. z o.o. Romprofix S.R.L.
ul. Marywilska 34 Bv. Republicii 5
03-228 Warszawa Reșița 320147 România
Polska Tel./ fax: 0359453700
www.lahtipro.com office@romprofix.ro



Kat.I
Cat.I



LPP01U

www.lahtipro.com

www.lahtipro.com

LPP01U

Importat factorilor atmosferici și daunele mecanice.
Depozitați în locuri uscate, aerisite, ferii de soare și temperaturi ridicate. Transportați în ambalajul de folie. În timpul transportului trebuie să protejați produsul de îmbăcăliminte.

4. DEZINSTANȚĂ ȘI TRANSPORT
Produsul și ambalajul său trebuie să fie stocati în condiții adecvate.

3. MATERIALE
Materialele utilizate pentru producerea produsului sunt în general inert și nu prezintă risc de reacții. În acest caz trebuie să încetați să folosiți produsul în cazul în care apar reacții.

2. ÎNȚEȚINERE
Produsul este fabricat din polietilenă.
Folosiți produsul în conformitate cu regulile de protecție a mediului.

1. DESTINAȚIE ȘI UTILIZARE
Materiile sunt destinate pentru protecția împotriva ploii și condițiilor atmosferice cu excepția excepțiilor factorilor atmosferici și extremi.

ATENȚIONAȚE! Trebuie să citiți toate atenționările referitoare la siguranță și toate indicațiile legate de utilizare în condiții de siguranță.

INSTRUCȚIUNI
INSTRUCȚIUNI DE UTILIZARE (Traducere din instrucțiunea originală)

zabeprečycť pred vprávaním atmosférickymi i uszkodeniami mechanickými.
Pracovnývek v miestach suchých, ventlovaných, chránených pred slnkom i vysokými teplotami. Transportovať v opakovanom foliovom. Podčas transportu odzieť náležuť.

4. PRZECIHOWYWANIE I TRANSPORT
Pracovnyvek v miestach suchých, wentlowanych, chronąc przed słońcem i wysoką temperaturą. Transportować w opakowaniu foliowym. Podczas transportu odzież należy zdebrzeć przed wprawań atmosferycznymi i uszkodzeniami mechanicznymi.

3. MATERIALE
Wyrob wyprodukowany jest z polietylenu.
Użyjcie wyrob w miejscach suchych, wentlowanych, chronąc przed słońcem i wysoką temperaturą. Transportować w opakowaniu foliowym. Podczas transportu odzież należy zdebrzeć przed wprawań atmosferycznymi i uszkodzeniami mechanicznymi.

2. KONSERWACJA
Produkt jednolitego wykonania. Po zakończeniu okresu użytkowania odzież należy złożyć w suchym, przewietrzonym miejscu. Podczas przechowywania należy chronić przed światłem i wysoką temperaturą. Transportować w opakowaniu foliowym. Podczas transportu odzież należy zdebrzeć przed wprawań atmosferycznymi i uszkodzeniami mechanicznymi.

1. PRZEMAKALNOŚĆ I UŻYTKOWANIE
Produkt służy do ochrony przed deszczem i warunkami atmosferycznymi bez względu na wielkość czynników atmosferycznych i ekstremalnych.
Pracovnývek do ochrany pred dažďom i podmienkami atmosférickými bez vzágleďenia veľkosti faktorov atmosférických i extrémnych.
Produkt ten jest środkiem ochrony osobistej przeciwdeszczowej, do 1 kategorii zgodnie z normą PN-EN 340:2006 (EN 340:2003).
Pracovnyvek jest wyrobem uniwersalnym z kategorii LPP01U – dalej „odzież” jest wyrobem uniwersalnym.
Wszystkie wskazówki dotyczące bezpieczeństwa użytkownika.

MINIFERÁZÁ INSTRUKCIJA
Przed przystąpieniem do użytkowania należy zapoznać się z instrukcją.

INSTRUKCIJA UŻYTKOWANIA (Instrukcja oryginalna)

LAHTI PRO®