

# PROFIX®

www.profix.com.pl

PL MŁOT WIERCĄCO-KUJĄCY

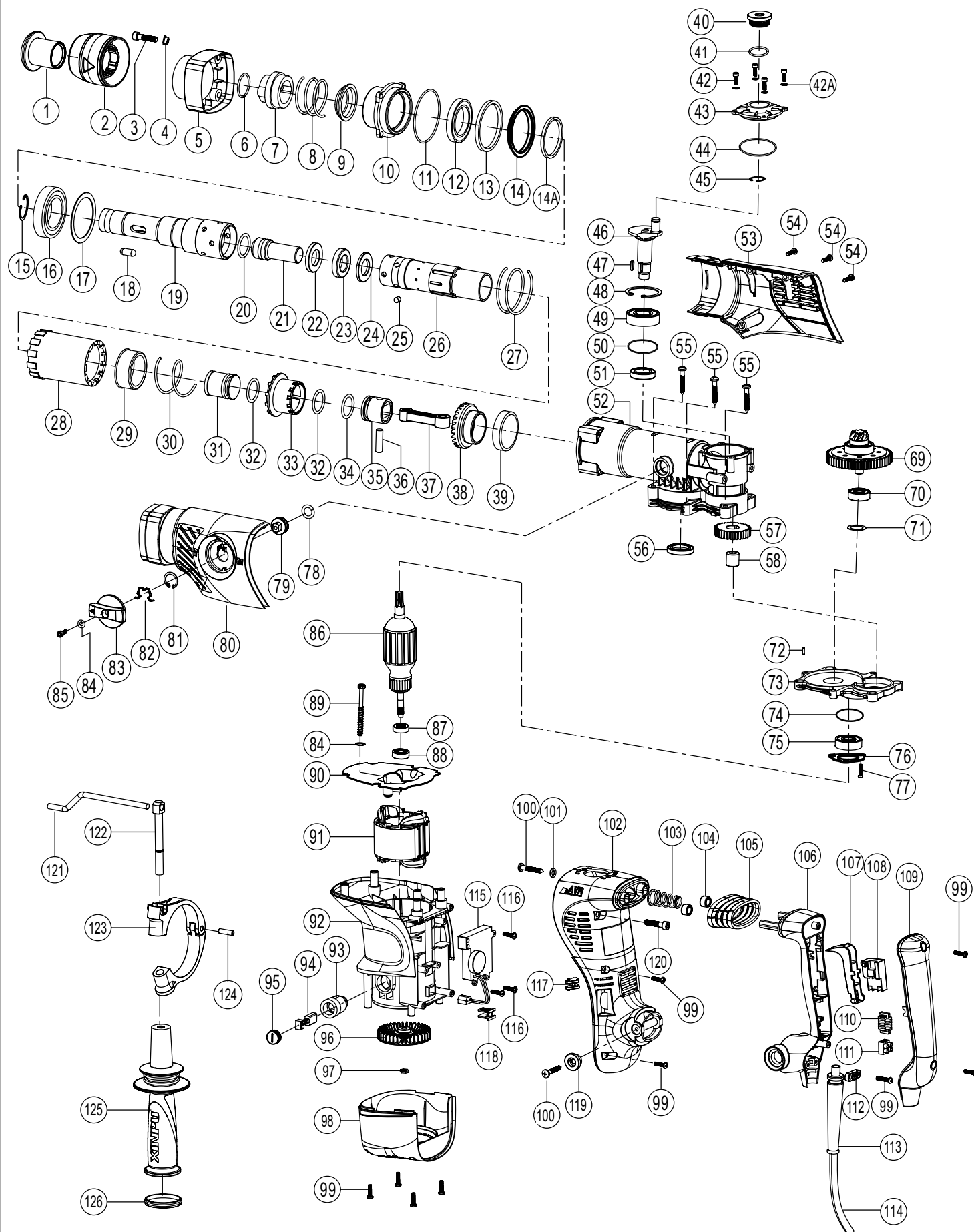
GB ROTARY HAMMER

RU ПЕРФОРАТОР

# TRYTON

ELEKTRONARZĘDZIA

## TMM1350X



2019-11-15

Part No	Art No	Pc	EN Description	PL Opis	RUS Описание
1	YTMM0501		Front cover	Ośłona uchwyту SDS MAX	Пыльник держателя SDS MAX
2			Slider	Suwak (ośłona uchwyту)	Ползунок
3			Hexagon socket head cap screw	Śruba z łbem walcowym z gniazdem sześciokątnym	Винт с цилиндр. головкой и шестигран. углуб под ключ
4			Distance Piece M6		
5			Front shade		
6			Steel Wire Block Ring Φ2×Φ25.5		
7			Lock Bead Sheath		
8			Lock Bead Sheath Spring Φ2.5×Φ42.5×74		
9			Spring seat		
10			Brainpan		
11	YTMM0511		O-ring Φ1.5× Φ60	Pierścień typu O-ring	Резиновое кольцо
12	YTMM0512		Oil seal ring Φ34.5×Φ53×7	Uszczelka simering	Сальник
13			Spring washer Φ61×Φ52.5×4.5	Podkładka sprężysta	Пружинная шайба
14			"L" type Washer		
14A			Woolen Washer Φ50×Φ34.5×5.5		
15	YTMM0515		Retaining Ring Φ35	Pierścień osadczy rozprężny	Стопорное кольцо
16			Bearing 6007-2RS (C3)	Łożysko kulkowe 6007-2RS	Шарикоподшипник 6007
17			Vibration reducing Washer Φ62×Φ48.5×1		
18	YTMM0518		Lock staff bead Φ8×19.3	Walek blokady wiertła	Блокирующий ролик
19	YTMM0519		Rotary sleeve	Walek uchwyту SDS MAX	Вал держателя SDS MAX
20	YTMM0521		Fluorin O-ring Ø18×Φ3.5		
21			Impact hammer	Zbijak młota udarowego MAX	Боек перфоратора MAX
22			Washer A Φ35.7×Φ19.6×5		
23			Buffering Washer Φ35.5×Φ19.7×8		
24			Washer B Φ35.7×Φ19.6×3.5		
25	YTMM0525		Cylinder Lock Bead Φ5.8×6	Walek blokady cylindra	Блокирующий ролик
26	YTMM0526		Cylinder	Cylinder tłoka	Цилиндр
27			Flower Trough Sheath Spring Φ2.5×Φ53.5×39		
28			Flower Trough Sheath		
29			Spring sheath		
30			Dial sheath spring Φ2.5×Φ41×58		
31	YTMM0531		Impact piston	Tłok zbijaka	Боек поршня
32	YTMM0532		O-ring Φ3.5×Φ23	Pierścień typu O-ring	Резиновое кольцо
33	YTMM0533		Clutch	Sprzęgło przeciążeniowe	Муфта сцепления (втулка)
34	YTMM0534		O-ring Φ1.5×Φ23	Pierścień typu O-ring	Резиновое кольцо
35			Gas Press Piston	Tłok	Поршень
36	YTMM0535		Piston pin Φ8×26	Sworzeń tłokowy	Поршневой палец
37			Connecting rod ass'y	Korbowód	Шатун
38	YTMM0538		Big Cone-shaped gear	Koło zębate	Шестерня
39	YTMM0539		Plain bearing Φ40×Φ50×13	Łożysko ślizgowe	Подшипник скольжения
40	YTMM0540		Oil tank cover	Korek przekładni	Крышка редуктора
41			Rubber Washer Φ31×Φ25×1.2		

Part No	Art No	Pc	EN Description	PL Opis	RUS Описание
42			Hex. Socket Bolt M4x12(12.9)		
42A			Flat Washer Ф4		
43			Shell cover		
44	YTMM0544		O-Ring Ф2.3xФ53.2	Pierścień typu O-ring	Резиновое кольцо
45			Retaining Ring Ф10		
46	YTMM0546		Crankshaft	Mimośród	Кривошип
47			Palt Key 3x3x8	Klin (wpust)	Шпонка
48			Retaining Ring Ф40		
49			Bearing 6203-2RS C0)	Łożysko kulkowe 6203-2RS	Шарикоподшипник 6203
50			O-ring Ф2xФ39.7	Pierścień typu O-ring	Резиновое кольцо
51	YTMM0551		Oil seal ring Ф30xФ17x7	Uszczelka simering	Сальник
52			Crank housing		
53			Right cover	Prawa osłona przekładni	Правая половина корпуса
54			Tapping Screw ST4.2x22		
55			Button-head screws with cross recession ST5.5x38	Śruba z łbem kulistym z nacięciem krzyżowym	Винт с полукругл головкой и крестообразным углубл
56	YTMM0556		Oil seal ring Ф30xФ20x5.5	Uszczelka simering	Сальник
57	YTMM0557		Gear (35 Tooth)	Koło zębate	Шестерня
58	YTMM0558		Needle Bearing BK1010	Łożysko igielkowe BK1010	Игольчатый подшипник
69	YTMM0569		Clutch Compages	Sprzęgło przeciążeniowe	Муфта сцепления (втулка)
70			Ball Bearing 629-2RS		
71			629 Bearing Washer Ф25xФ20x0.5		
72			Pin Ф5x14		
73			Inner Cover		
74	YTMM0574		O-Ring Ф1.5xФ31.5	Pierścień typu O-ring	Резиновое кольцо
75			Ball Bearing 6201 DD		
76			6201 Bearing Hold Down Plate		
77			Embedding Screws M4x8		
78	YTMM0583		Fluorin O Ring Ф2.5xФ15		
79			Dial Staff Sheath		
80			Left cover	Lewa osłona przekładni	Левая половина корпуса
81	YTMM0583		Retaining ring Ф20	Pierścień Segera zewnętrzny	Наружное стопорное кольцо
82			Shrapnel	Figurna blaszka ustalająca	Фигурная пластина
83			Function knob	Przełącznik trybu pracy	Переключатель режима
84			Flat washer Ф5	Podkładka płaska	Плоская шайба
85			Hex .Socket Bolt M5x10	Śruba M5x10	Винт M5x10
86	YTMM0586		Rotor	Wirnik silnika	Якорь электродвигателя
87			Magnetism Inductorium		
88			Ball Bearing NMB 608 D		
89			Tapping Screw ST4.8x65		
90			Fan Guide		
91	YTMM0591		Stator	Stojan silnika	Статор электродвигателя
92			Housing		
93	YTMM0593		Carbon brush holder	Szczotkotrzymacz	Щеткодержатель
94	YTMM0594		Carbon brush	Szczotka węglowa	Угольная щетка
95			Brush Cap		
96			Fan		
97			Nut M8x1x3.8		

Part No	Art No	Pc	EN Description	PL Opis	RUS Описание
98			Fan Cover		
99			Tapping screw ST4.2x18	Wkręt samogwintujący	Шуруп
100			Machine Screw ST5.5x25		
101			Flat Washer Φ5.5×Φ14×1.6		
102			Main Handle Seat		
103			Shock Absorption Spring		
104			Shock Absorption Ferrule		
105			Shock Absorption Jacket		
106			Main Handle		
107	YTMM05X8		Switch trigger	Przycisk włącznika	Кнопка включателя
108			Switch	Włącznik	Включатель
109			Main Handle Cover		
110			Electricity Feels		
111			Rivet		
112			Cord Clip		
113			Cord Armor		
114			Cordx4m		
115	YTMM05X5		Variable speed switch	Potencjometr obrotów silnika	Регулятор скорости дв-ля
116			Cross recessed pan head tapping screws ST3.5x12		
117			Indicator		
118			Limit block		
119			Main Handle Platen		
120			Hex .Socket Bolt M6x20		
121			Orientation Staff Guage		
122			Handle bolt		
123			Handle Stay		
124			Spring Column Pin Φ6×18		
125			Side Handle		
126			Side Handle cover		